

FICHA TECNICA

MATON EFECTO RESIDUAL ZZZ

USOS

- **INSECTICIDA
CONTRA
INSECTOS
RASTREROS.
EFECTO
RESIDUAL**

DESCRIPCION Y PROPIEDADES

Nueva fórmula. Combate eficazmente insectos rastreros. Efecto residual.

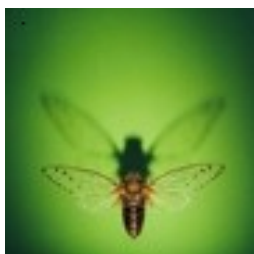
Insecticida autorizado para su uso por el público en general.

Registrado por la DGSPSE con n° 09-30-00983



MODO DE EMPLEO

Antes de usar el producto léase detenidamente la etiqueta. Agitar antes de usar. Aplicación localizada dirigida a zócalos y suelos. No podrá aplicarse de forma aérea ni sobre madera ni superficies porosas. No pulverizar sobre alimentos ni utensilios de cocina. No podrá aplicarse sobre superficies donde se manipulen, preparen o hayan de servirse o consumirse alimentos. No utilizar en presencia de personas y/o animales domésticos. Ventílese adecuadamente antes de entrar en el recinto. A fin de evitar riesgos para las personas y el medio ambiente siga las instrucciones de uso



COMPOSICION

Cifentorin.....	0,5%
D-trans-tetrametrina.....	0,3%
Permetrina.....	0,9%
Naftas, excipientes y propelente csp.....	100%



PRECAUCIONES Y CONSEJOS DE PRUDENCIA

Recipiente a presión. Protéjase de los rayos solares y evítese exponerlo a temperaturas superiores a 50°C. No perforar ni quemar, incluso después de usado. No vaporizar hacia una llama o cuerpo incandescente. Conservar alejado de toda llama o fuente de chispas-No fumar. No ingerir.

R12.-Extremadamente inflamable. R38.- Irrita la piel. R50/53.- Muy tóxico para los organismos acuáticos, puede provocar a largo plazo efectos negativos en el medio ambiente acuático. R66.- La exposición repetida puede provocar sequedad o formación de grietas en la piel. R67.- La inhalación de vapores puede provocar somnolencia y vértigo. Contiene: "Permetrina". Puede provocar una reacción alérgica.

S2.-Manténgase fuera del alcance de los niños. S13.-Manténgase lejos de alimentos, bebidas y piensos. S23.-No respirar los aerosoles. S24/25.-Evítese el contacto con los ojos y la piel. S35.- Elimínense los residuos del producto y sus recipientes con todas las precauciones posibles. S45.-En caso de accidente o malestar, acúdase inmediatamente al médico (si es posible, muéstrele la etiqueta). S51.- Úsese únicamente en lugares bien ventilados.

CARACTERISTICAS FISICO-QUIMICAS

INFLAMABILIDAD	Extremadamente inflamable
SOLUBILIDAD	Insoluble
ASPECTO	Aerosol
OLOR	Característico
COLOR	No aplicable
DENSIDAD CONCENTRADO	0.70-0.74 g/ml
pH	No aplicable ya que se trata de un aerosol

LINEA DOMESTICA

PRESENTACION

Envase aerosol de 150ml, 300ml y 600ml.
Unidad retráctil de 12 envases.

